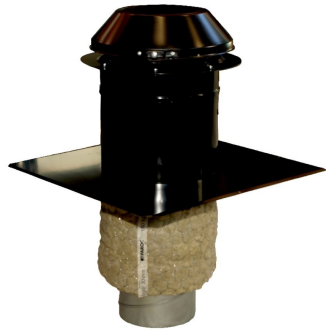


## THS 160 plan takhuv

Artikelnummer: [1839](#)

Variant : Standardvärde



## Beskrivning

Slät takhuv

Takhuvnen placeras vinkelrätt mot takbeklädning och kan därför användas vid olika taklutningar.

Tillverkad av pulverlackerad galvaniserad stålplåt i standardfärgerna svart och tegelröd. Beslagets spirorör är isolerat med 30 mm nåtmatta.

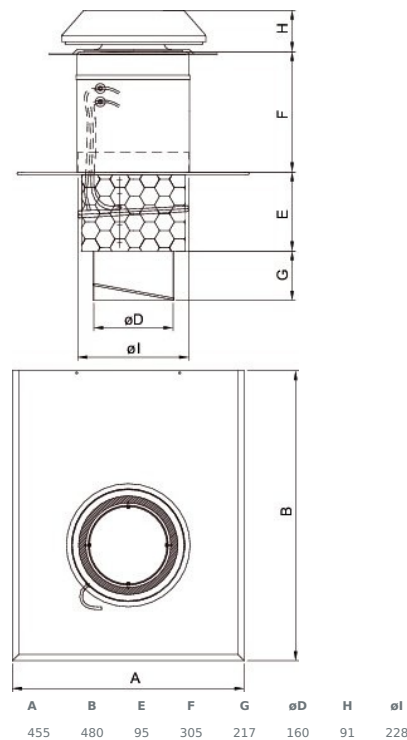
Underbeslag TUS som monteras på undertak ingår. Underbeslaget förhindrar vattensador via takgenomföringen vid ett eventuellt läckage i yttertak. Underbeslag används ej vid takbeklädning av enbart tjärpapp.

## Tekniska parametrar

### Dimensioner och vikt

Vikt	7,6 kg
------	--------

## Dimensioner



## Dokument

[Installationsinstruktion och CE deklARATION TOB, TOS, THS, THB, Flerspråkig](#)

[ByggvarudeklARATION TOB, TOS ID5.pdf](#)