

K 200 EC sileo

Artikelnummer: [2581](#)

Variant : 230V 1~ 50/60Hz



Beskrivning

Kanalfläkt med EC motor och cirkulär kanalanslutning

- Högeffektiv EC-motor
- Vartalsreglerbar
- Integrerad potentiometer för varvtalsstyrning
- Inbyggt motorskydd
- Underhållsfri och driftsäker

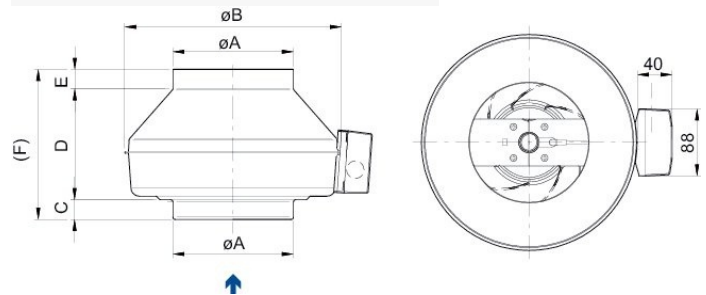
EC-fläktar är mycket energieffektiva med betydligt lägre energianvändning än fläktar med AC-motorer.

Enkla att reglera. De kan varvtalsregleras steglöst för att matcha luftflödesbehovet, och levereras med förkopplad potentiometer (0-10V), fabriksinställd på 6-10V. Fläkten kan enkel kopplas till extern behovsstyrning via givare och reglering för CO₂, temperatur, fukt, närvaro och VAV mm. EC-motorer bidrar till stora reduceringar av energianvändningen, speciellt vid varvtalsreglering. Vid varvtalsreglering är EC-motorns energianvändning mycket lägre än för en asynkronmotor med motsvarande effekt. Reducerad energianvändning...

[Hitta mer information i vår webbkatalog](#)

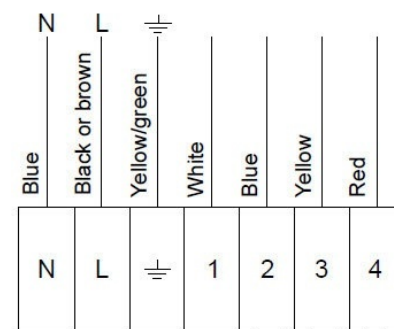
Dimensioner

	øA	øB	C	D	E	(F)
K 100 EC	99	246	26	161	26	213
K 125 EC	124	246	26	151	26	203
K 150 EC	149	286	25	152	25	202
K 160 EC	159	286	25	147	26	198
K 200 EC	199	336	30	148	27	205
K 250 EC	249	336	30,5	144,5	27	202
K 315 M EC	314	408	32,5	160,5	27	220
K 315 L EC	314	408	37,5	160,5	27	225

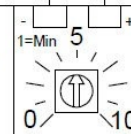


Kopplingschema

230V 1~



Internal potentiometer



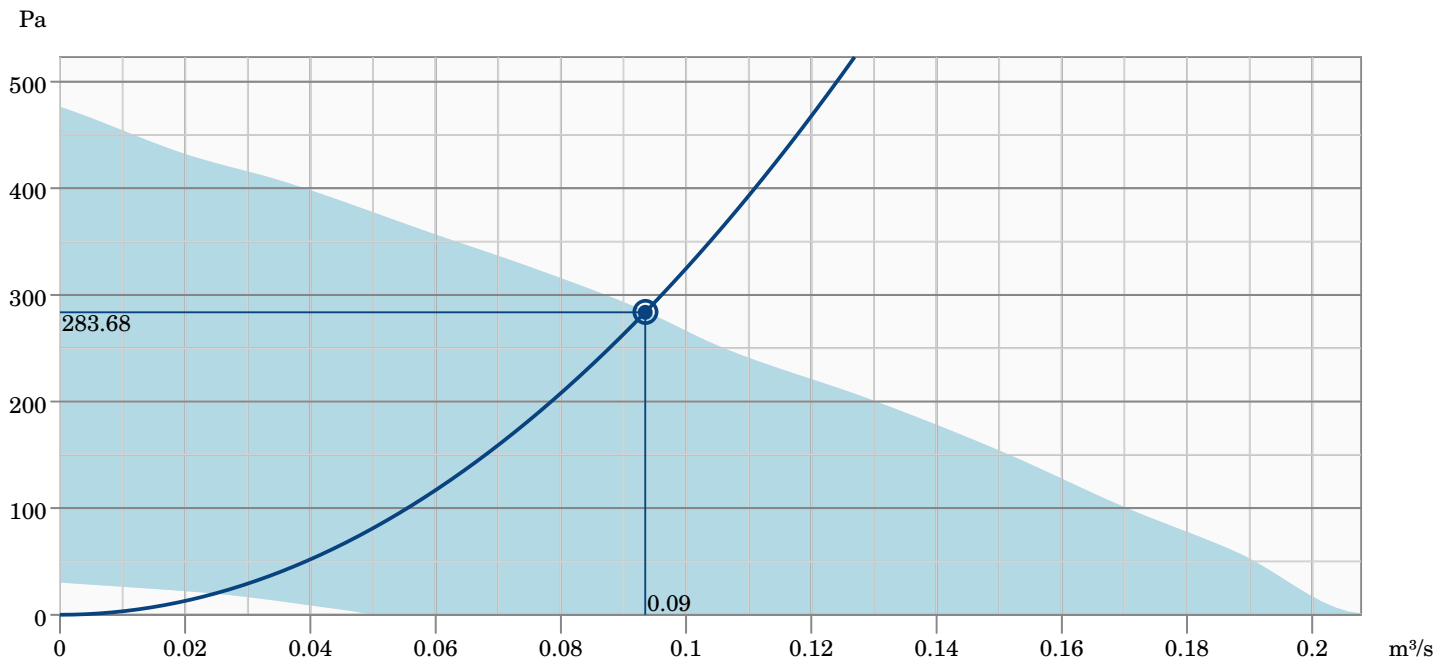
Terminal	Kabel	Beskrivning
1	Vit	Tachosignal, Isink max 10mA
2	Blå	GND
3	Gul	Styringång 0-10 VDC/PWM
4	Röd	Utgång 10 VDC max 1.1 mA

Intern potentiometer är monterad på kopplingsplinten från fabrik.

Tekniska parametrar

Nominella data	
Spänning (nominal)	230 V
Frekvens	50; 60 Hz
Fas	1~
Tillförd effekt	73 W
Ström	0,6 A
Varvtal	2 463 r.p.m.
Luftflöde	max 0,208 m ³ /s
Max temperatur på transporterad luft	max 60 °C
Max temperatur på transporterad luft vid spänningsreglering	60 °C
Ljuddata	
Ljudtrycksnivå, 3 m (20m ² Sabin)	40 dB(A)
Skydd/Klassificering	
Kapslingsklass, motor	IP44
Isolationsklass	B
Data enligt ErP	
Redo för ErP-krav	ErP 2016; ErP 2018
Dimensioner och vikt	
Kanalanslutning: cirkulär, insug	200 mm
Kanalanslutning: cirkulär, utblås	200 mm
Vikt	3,7 kg
Andra	
Typ kanalanslutning	Cirkulär
Motor typ	EC

Prestandakurva



Hydraulisk data

Erforderligt luftflöde	0.09 m³/s
Nödvändigt statiskt tryck	284 Pa
Arbetsluftflöde	0.09 m³/s
Statiskt arbetstryck	284 Pa
Luftdensitet	1.204 kg/m³
Effekt	73.0 W
Varvtalsstyrning - RPM	2500 rpm
Ström	0.59 A
SFP	0.781 kW/m³/s
Styrspänningen	10.0 V
Matningsspänning	230 V

Ljudeffektsnivå		63	125	250	500	1k	2k	4k	8k	Total
Insug	dB(A)	45	66	63	65	63	62	54	47	71
Utblås	dB(A)	50	65	56	64	59	60	54	45	69
Omgivning	dB(A)	11	31	32	42	43	41	34	26	47
Ljudtrycksnivå vid 3m (20 m² Sabine)	dB(A)	-	-	-	-	-	-	-	-	40
Ljudtrycksnivån vid 3m fritt fält	dB(A)	-	-	-	-	-	-	-	-	26

Tillbehör

[CXE/AVC Modbus \(37256\)](#)

[EC-Basic-CO2/T \(24808\)](#)

[EC-Basic-T \(24805\)](#)

[EC-Selector \(9908\)](#)

[EC-Vent Rumsenhet \(3018\)](#)

[MTV-1/010 Potentiometer \(30650\)](#)

[SG 200 Beröringsskydd \(5609\)](#)

[CO2 givare CO2RT-R-D \(6993\)](#)

[IGK 200 Intagsgaller \(1633\)](#)

[MM6-24/D Signalväljare \(13695\)](#)

[Säkerhetsbrytare 2-poliq grå \(210679\)](#)

[CB 200/2,1KW 230V/1 \(5384\)](#)

[CB 200/3,0KW 400V/2 \(5294\)](#)

[CBM 200/5,0KW 400V/2 \(5483\)](#)

[CBMF 200-5,0 400V/2 Duct heate \(12246\)](#)

[FFR 200 Filterkassett \(1773\)](#)

[FK 200 Fästklammer \(1611\)](#)

[LDC 200-600 Ljuddämpare \(5194\)](#)

[RSK 200 Backspjäll \(5602\)](#)

[VBC 200-3 Vattenbatteri \(9841\)](#)

[DMD-C Tryckregulator \(15793\)](#)

[EC-Basic-H \(24807\)](#)

[EC-Basic-U \(24806\)](#)

[EC-Vent Huvudenhet \(3115\)](#)

[MTP 10 \(32731\)](#)

[S-5EC/FRQ \(76738\)](#)

[VKK 200 Backspjäll \(1626\)](#)

[HR1 Rumshygrostat \(215150\)](#)

[IR24-P Närvarogivare \(6995\)](#)

[RT 0-30 \(5151\)](#)

[VBF 200 vattenbatteri \(1732\)](#)

[CB 200/3,0KW 230V/1 \(5370\)](#)

[CB 200/5,0KW 400V/2 \(5371\)](#)

[CBMF 200-3,0 230V/1 \(12245\)](#)

[CWK 200-3-2,5 Kylbatt.Rund \(30023\)](#)

[FGR 200 Filterkassett \(1812\)](#)

[LDC 200-300 Silencer \(53369\)](#)

[LDC 200-900 Ljuddämpare \(5195\)](#)

[VBC 200-2 Vattenbatteri \(5459\)](#)

Dokument

[K_EC_160-315_produkblad.pdf](#)

[EC-fans Drift och Underhåll instr 206268_CE flerspråkig.pdf](#)

[BVD KANALFLÄKT K EC SILEO ID3.PDF](#)