

MSEX 0,4 - 0,63 PKZM

Artikelnummer: [5689](#)

Variante : Standardvärde



Beskrivning

Motorskydds brytare avsedd att användas tillsammans med fläktarna EX 140 och EX 180 (beroende på modell). Motorskydden ställs in på den aktuella fläktens märkström. Motorskyddet monteras på skena, 356 mm bred.

Till motorskydden kan en hjälpkontakt MSEX-H med en slutande och en brytande kontakt levereras. Hjälpkontakten monteras på motorbrytarens front. Som tillbehör finns kapsling MSEX-K som passar med eller utan hjälpkontakt. Kapslingen är för utanpåliggande montage. Två utbrytningsöppningar upptill och nedtill.

MSEX skall ej placeras i EX zon!

Motorskydden är anpassade till

EX

-fläktarna enligt:

MSEX 0.4-0.63 -

EX

140-4C

MSEX 2.5-4.0 -

EX

140-2C

MSEX 0.25-0.4 -

EX

140-4

MSEX 1.0-1.6 -

EX

140-2

MSEX 0.63-1.0 -

EX

180-4C

MSEX...

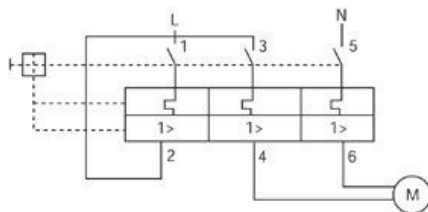
[Hitta mer information i vår webbkatalog](#)

Tekniska parametrar

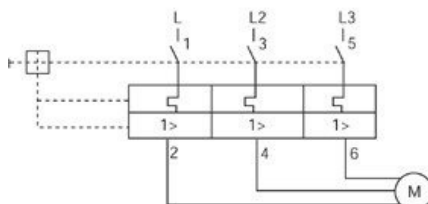
Nominella data	
Inställningsområde	0,4 till 0,63 A
Skydd/Klassificering	
Kapslingsklass	IP20
Styrenhet och givare	
Tillåten omgivningstemperatur	-25 till 55 °C
Max. last	120 W
Dimensioner och vikt	
Vikt	0,2 kg

Kopplingsschema

Single phase



Three phase



Single phase = Enfas Three phase = Trefas

Tillbehör

[MSEX Hjälpkontakt \(5693\)](#)

[MSEX-K Kapsling \(5692\)](#)

Dokument

[Bvd Motorskydd MSEX \(PKZM\) ID2.pdf](#)

[Declaration of CE Conformity doc.no. K 004512_EN_DE.pdf](#)

[Bvd Motorskydd MSEX \(PKZM\).pdf](#)