

DHS 310EV Takfläkt

Artikelnummer: 5703

Variant : 230V 1~ 50Hz



Beskrivning

- Spänningsreglerbar
- Inbyggd termokontakt
- Låg ljudnivå
- Underhållsfri och driftsäker
- Miljöklass M3/Korrosionsklass C4
- Horisontellt utblås

DHS har fläkthjul med bakåtböjda skovlar och underhållsfri ytterrotormotor.

Alla tre-fas motorer är D/Y omkopplingsbara vilket möjliggör två-hastighetsreglering.

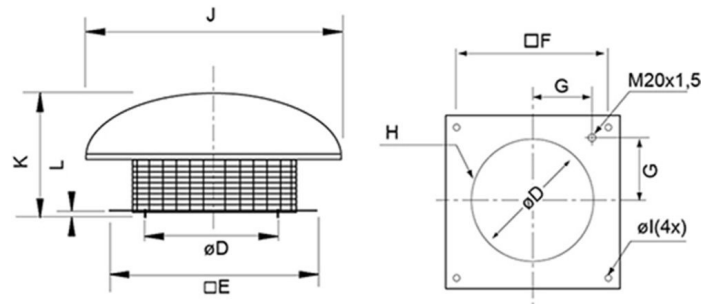
Motorn är upphängd på effektiva vibrationsdämpare.

Fläktens hölje är tillverkat av aluminium, bottenplatta av pulverlackerad plåt. Fläkthjulet är tillverkat av polyamid PA6 25GV på storlekar upp till 355, från storlek 400 är fläkthjulet av aluminium.

För att effektivt skydda motorn mot överhettning har fläktarna upp till storlek 311 inbyggd termokontakt, från storlek 355 med utdragna ledare för anslutning till motorskydd.

[Hitta mer information i vår webbkatalog](#)

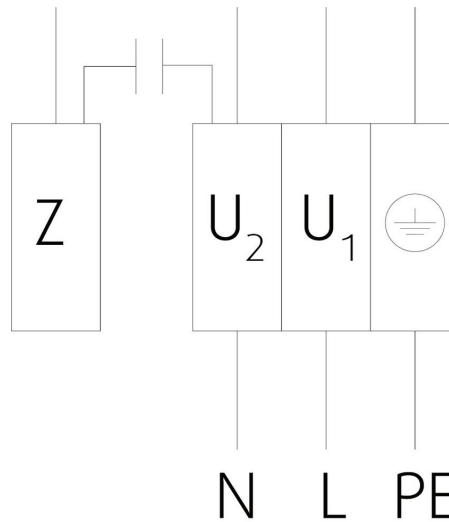
Dimensioner



* diameter D refererar till skruvhålen H för anslutning till stös

DHS	øD	□E	□F	G	H	øl	J	K	L
310	285	435	330	146	6xM6	10	ø540	250	30

Kopplingschema



assignment

L=U1 blue

N=U2 black

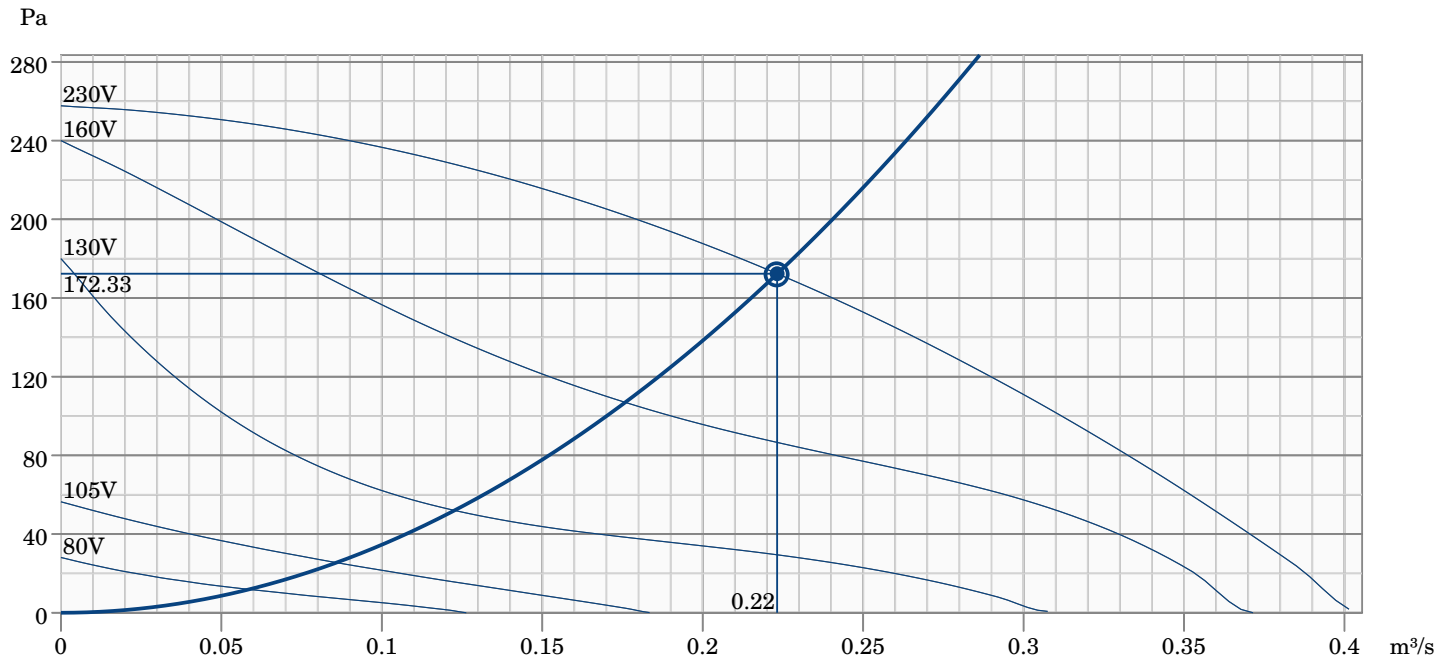
Z brown

PE green/yellow

Tekniska parametrar

Nominella data	
Spänning (nominal)	230 V
Frekvens	50 Hz
Fas	1~
Tillförd effekt	114 W
Ström	0,526 A
Varvtal	1 375 r.p.m.
Luftflöde	max 0,406 m ³ /s
Kapacitet av kondensator	4 µF
Max temperatur på transporterad luft	max 40 °C
Max temperatur på transporterad luft vid spänningsreglering	40 °C
Ljuddata	
Ljudtrycksnivå, 10 m (fritt fält)	38 dB(A)
Ljudtrycksnivå, 4 m (fritt fält)	46 dB(A)
Skydd/Klassificering	
Kapslingsklass, motor	IP44
Isolationsklass	B
Data enligt ErP	
Redo för ErP-krav	ErP 2016; ErP 2018
Dimensioner och vikt	
Vikt	11,1 kg
Andra	
Motortyp	AC

Prestandakurva



Hydraulisk data

Erforderligt luftflöde	0.22 m³/s
Nödvändigt statiskt tryck	172 Pa
Arbetsluftflöde	0.22 m³/s
Statiskt arbetstryck	172 Pa
Luftdensitet	1.204 kg/m³
Effekt	115.7 W
Varvtalsstyrning - RPM	1371 rpm
Ström	0.53 A
SFP	0.518 kW/m³/s
Styrspänningen	230.0 V
Matningsspänning	230 V

Tillbehör

[RE 1,5 Transformator \(5000\)](#)
[REU 1,5 Transformator \(5004\)](#)
[FDS-L 310/311 platt taksocket \(95279\)](#)

[REE 1 Tyristor utanpåliggande \(5314\)](#)
[FDS 310/311 Takstos plan \(9549\)](#)
[FTG 310/311/315 Fällbarhet \(30507\)](#)

Dokument

[Installations- och bruksanvisning CE deklaration](#)
[CE deklaration.PDF](#)