

# LPS L-200-1000 180°

Artikelnummer: 6058

Variante: Standardvärde

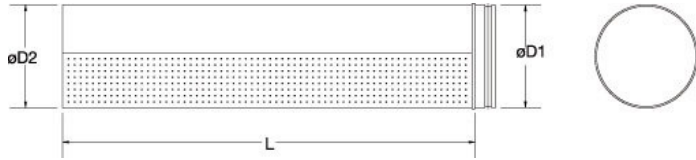


## Tekniska parametrar

### Dimensioner och vikt

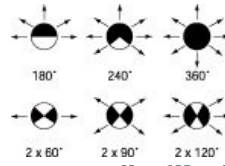
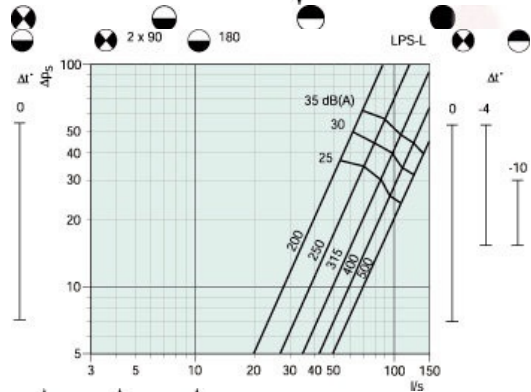
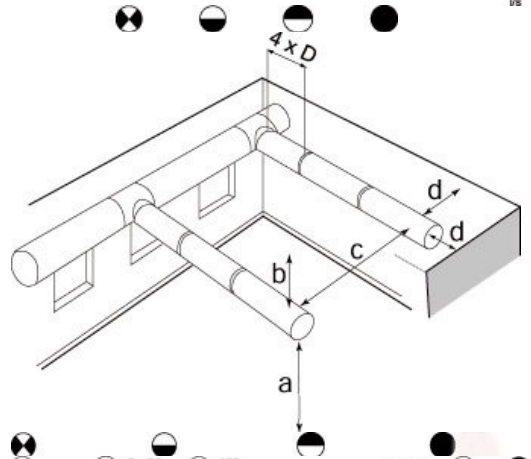
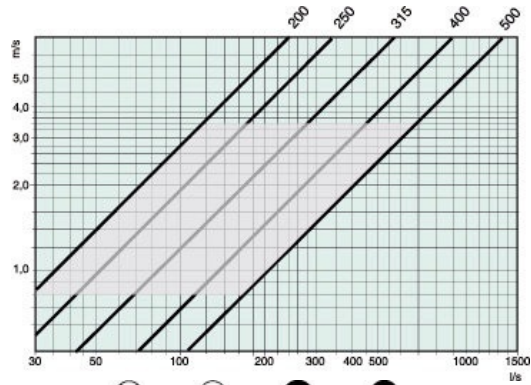
Vikt 3,6 kg

### Dimensioner



	L	øD1	øD2
LPS 160-500	517	159	161
LPS 200-500	517	199	201
LPS 250-500	517	249	251
LPS 315-500	517	314	316
LPS 400-500	517	399	401
LPS 500-500	517	499	501
LPS 160-1000	1012	159	161
LPS 200-1000	1012	199	201
LPS 250-1000	1012	249	251
LPS 315-1000	1012	314	316
LPS 400-1000	1012	399	401
LPS 500-1000	1012	499	501

## Prestanda



	63	125	250	500	1k	2k	4k	8k
LPS-H-160	-	-	-	-	-	-	-	-
LPS-H-200	18	17	10	4	2	2	5	8
LPS-H-250	16	11	8	3	2	2	5	6
LPS-H-315	14	10	7	3	0	1	5	9
LPS-H-400	11	8	6	1	1	2	6	9
LPS-H-500	9	6	6	3	3	3	7	10
LPS-L-160	-	-	-	-	-	-	-	-
LPS-L-200	17	15	8	3	1	0	3	4
LPS-L-250	16	12	7	2	0	0	2	3
LPS-L-315	14	9	6	3	-1	-1	3	6
LPS-L-400	11	7	4	1	0	1	4	7
LPS-L-500	7	4	6	2	1	1	4	8

	63	125	250	500	1k	2k	4k	8k
LPS ø160	-	-	-	-	-	-	-	-
LPS ø200	-5	3	3	3	-4	-10	-20	-47
LPS ø250	-1	3	5	2	-1	-11	-17	-13
LPS ø315	-1	0	5	-2	-5	-9	-15	-39
LPS ø400	0	0	1	2	2	-8	-14	-39
LPS ø500	0	0	0	0	-3	-6	-13	-33

<b>a</b>	<b>2300</b>	<b>2500</b>	<b>2300</b>	<b>2300</b>
b	100	50	200	200
c	2500	2500	2500	2500
d	1300	1300	1300	1300
Δt	0 - -10	0	-1 - -10	0 - -4

Grått fält = Rekommenderat område

åt sidorna nedåt uppåt runtom  
 åt sidorna nedåt uppåt runtom

Låg takhöjd, isoterm  
 och undertempererad  
 luft. Δt 0 - -10°

Isoterm  
 tilluft,  
 högt i  
 tak

Lämplig vid  
 undertemperer  
 ad luft Δt 0 -  
 -10°

Lämplig vid  
 undertemperer  
 ad luft Δt 0 -  
 -10°

## Tillbehör

[LPS B-200 Botten \(6052\)](#)

[LPS M-200 Montagesvep \(6076\)](#)

[LPS P-200-1000 Passbit \(6086\)](#)

## Dokument

[k\\_faktorer.pdf](#)

[LPS-L.pdf](#)

[LPS\\_Installation\\_instruction\\_GB.pdf](#)

[BYD TILLUFTSKANAL LPS\\_H\\_LPS\\_L\\_LPSW\\_L ID3.PDF](#)

[LPS\\_montageanvisning\\_SE.pdf](#)