

## Pax Pax Calima Vit

Art. Nr 1550-1  
SEG 9302508  
RSK 8760348

- Fukt- och ljussensor
- Möjlighet till appstyrning
- Inbyggd 12-voltsingång
- Värmeflyttarfunktion
- Grundinställd på tre hastighetslägen



**Helautomatisk badrumsfläkt med möjlighet till appstyrning. Med inbyggd allpolig brytare.**

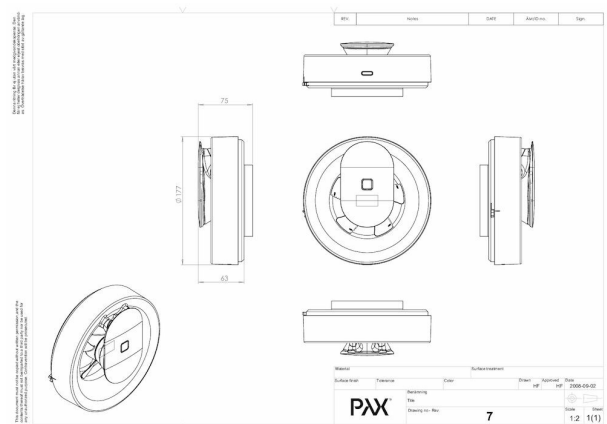
### Funktioner

Intelligent Fuktsensor, Ljussensor, Temperatursensor, Eftergångstimer, Timer, Konstant flöde, Tändtråd

### Teknisk data

Placering av produkt (installation)	Vägg, Innertak, Undertak
Maxtryck (Pa)	25
Kapacitet friblåsande Max (m <sup>3</sup> /h)	110
Ljudtrycknivå 3m dBA	17-20
Max Watt (W)	4
Spänning 5v -400V	12V DC, 100V AC, 110V AC, 230V AC
Elförsörjningsfas	1-fas
Isolationsklass	II
Typ av motor	EC
Trådlös möjlighet	Bluetooth LE
Kapslingsklass (IP)	IP 44
Kanal dimension nominal Ø (mm)	100
Bredd (mm)	177
Höjd (mm)	177
Djup (mm)	81
Material	Plast
Plastmaterial specefikation	ABS
Maximal omgivningstemperatur (°C)	50
Minimal omgivningstemperatur (°C)	0
Miljömärkning	SundaHus, WEEE, REACH

### Måttskiss



## Beskrivning

Pax Calima® är en multifunktionell fläkt som är klar att använda direkt efter elanslutning. I sitt standardutförande arbetar Calima helautomatiskt på både fukt och ljus i tre hastighetslägen.

Vill du ha fler funktioner och användningsområden så ladda ner vår smarta app Pax Wireless. Med hjälp av den kan fläkten programmeras även för värmeförflyttning, kalenderfunktion, boostläge och vädringsfunktion.

Pax-appen ger möjlighet till ännu fler funktioner Pax Calima är grundprogrammerad för att klara de allra flesta installationer. Fläkten arbetar kontinuerligt med ett grundflöde på ca. 30m<sup>3</sup>/h.

Vid påverkan av en ljusförändring, när en lampa tänds, eller vid skuggförändringar när någon rör sig i rummet ökar flödet till ca 60m<sup>3</sup>/h.

Om fuktigheten stiger snabbt vid exempelvis en dusch stiger flödet till ca. 95m<sup>3</sup>/h. När fukten är bortventilerad återgår fläkten till grundflödet ca 30m<sup>3</sup>/h.

Via appen kan fläkten också parkopplas med alla våra handdukstorkar som är utrustade med Pax nya timer Momento II™. Då kan Calima starta handdukstorken automatiskt när fuktnivån i rummet ökar.

Pax Calima är redo att jobba direkt Det ska vara enkelt att installera en fläkt. När du köper en Pax Calima är den förinställd på att vara en automatisk badrumsfläkt.

Pax Calima är klar att använda direkt utan att några justeringar eller inställningar behöver göras. Packa upp, installera och sätt den i på-läge, klart! Fläkten är grundinställd för kontinuerlig drift på låg hastighet och har fukt- och ljussensorer aktiverade.

Det gör att det hela tiden skapas en hälsosam luftomsättning och ett bättre inneklimat i hela huset.

Pax Calima är extremt tyst och är självklart godkänd för att användas i våtutrymmen.

Appen öppnar upp för en mängd profiler och inställningar Om du laddar hem Pax smarta app så öppnar du upp din Calima och får möjlighet att välja mellan fem olika förprogrammerade modeller eller profiler beroende på vilket behov du har av fläkten.

Fler justeringar och inställningar Via appen hittar du fler funktioner så som en smart kalenderfunktion, där du kan aktivera din Calima beroende på vilken dag det är. Eller boostläge, vädringsfunktion, konstantflöde eller möjligheten att enkelt kunna använda fläkten som värmeförflyttare.

Innovation i varenda detalj Pax Calima är utvecklad och tillverkad i Sverige och vi har som vanligt varit kompromisslösa i såväl material, miljö- och kvalitetstänk. Calima är fylld med den allra senaste styrtekniken och har mer än 20 procent bättre prestanda än tidigare modeller. Dessutom har Pax Calima minimal energiförbrukning och är mycket enkel att rengöra.

En fläkt med oanade möjligheter Pax Calima är utvecklad för mer än bara bostaden. Den inbyggda 12-voltsingången gör det möjligt att använda fläkten i t.ex. båt och husbil utan att dränera batterierna. Pax Calima är kanske en av de mest mångsidiga fläktarna vi har tagit fram.

Och som vanligt när det handlar om Pax-produkter, så har varje enskild fläkt genomgått noggranna kvalitets- och säkerhetstester. Det är därför vi lämnar hela 5 års garanti på din Pax Calima.

Det här får du med en Pax Calima®:

1. Helautomatisk badrumsfläkt, klar att använda i sin grundinställning
2. Välj mellan 5 förprogrammerade profiler och få möjlighet att göra fler inställningar och justeringar via Pax appen
3. Enkel att installera och använda
4. Mycket tyst 17–20 dB (A) 3 m
5. Effektiv, 110 m<sup>3</sup>/h friblåsande
6. Energisnål, max 4 watt
7. Boost-funktion
8. Separat 12 V-ingång
9. Trygg och säker. Varje fläkt är noggrant testad

## Tillbehör



**Täckplatta vit**  
Art. Nr 8143-6



**Kallrasspjäll  
Calima**  
Art. Nr 8127-1



**Vindskyddshuv  
grå**  
Art. Nr 8158-1



**Vindskyddshuv  
rostfritt**  
Art. Nr 8158-4



**Ytterväggsgaller  
D100 vit**  
Art. Nr 8156-1



**Ytterväggsgaller  
D100 svart**  
Art. Nr 8156-2